



ИНФРАСТРУКТУРА

НАЦИОНАЛЬНЫЕ
ПРОЕКТЫ
РОССИИ

НАЦИОНАЛЬНЫЙ ПРОЕКТ

«ИНФРАСТРУКТУРА ДЛЯ ЖИЗНИ»



**ВЛАДИМИР ПУТИН,
ПРЕЗИДЕНТ РОССИЙСКОЙ ФЕДЕРАЦИИ:**

«Название нацпроекта «Инфраструктура для жизни» сформулировано очень точно. Все его направления напрямую затрагивают потребности, нужды, интересы людей. Одно из таких направлений — развитие и обновление дорог. На сегодняшний день в нормативном состоянии находится более половины региональных дорог и 85 процентов дорожной сети в 105 городских агломерациях. Но очевидно, что дорожные покрытия, особенно в нашем климате, постоянно требуют ремонта. Поэтому набранные темпы нельзя снижать, и решать задачи, поставленные в этой сфере, нужно эффективно и качественно».



**МАРАТ ХУЗУЛЛИН,
ЗАМЕСТИТЕЛЬ ПРЕДСЕДАТЕЛЯ ПРАВИТЕЛЬСТВА
РОССИЙСКОЙ ФЕДЕРАЦИИ:**

«Для нас ключевой задачей остается развитие основных транспортных артерий и создание эффективных логистических коридоров, что будет способствовать еще большей связи регионов и улучшению товарооборота. С 2021 по 2024 год в стране по нацпроекту «Безопасные качественные дороги» было построено и реконструировано 1,5 тыс. км федеральной дорожной сети. Задача важная для всей страны и россиян, поэтому, не сбавляя темпов, продолжаем работу в этом направлении уже по новому национальному проекту «Инфраструктура для жизни». Рассчитываем к 2030 году довести долю соответствующих нормативам федеральных дорог до 85 %».



**АНДРЕЙ НИКИТИН,
МИНИСТР ТРАНСПОРТА РОССИЙСКОЙ ФЕДЕРАЦИИ:**

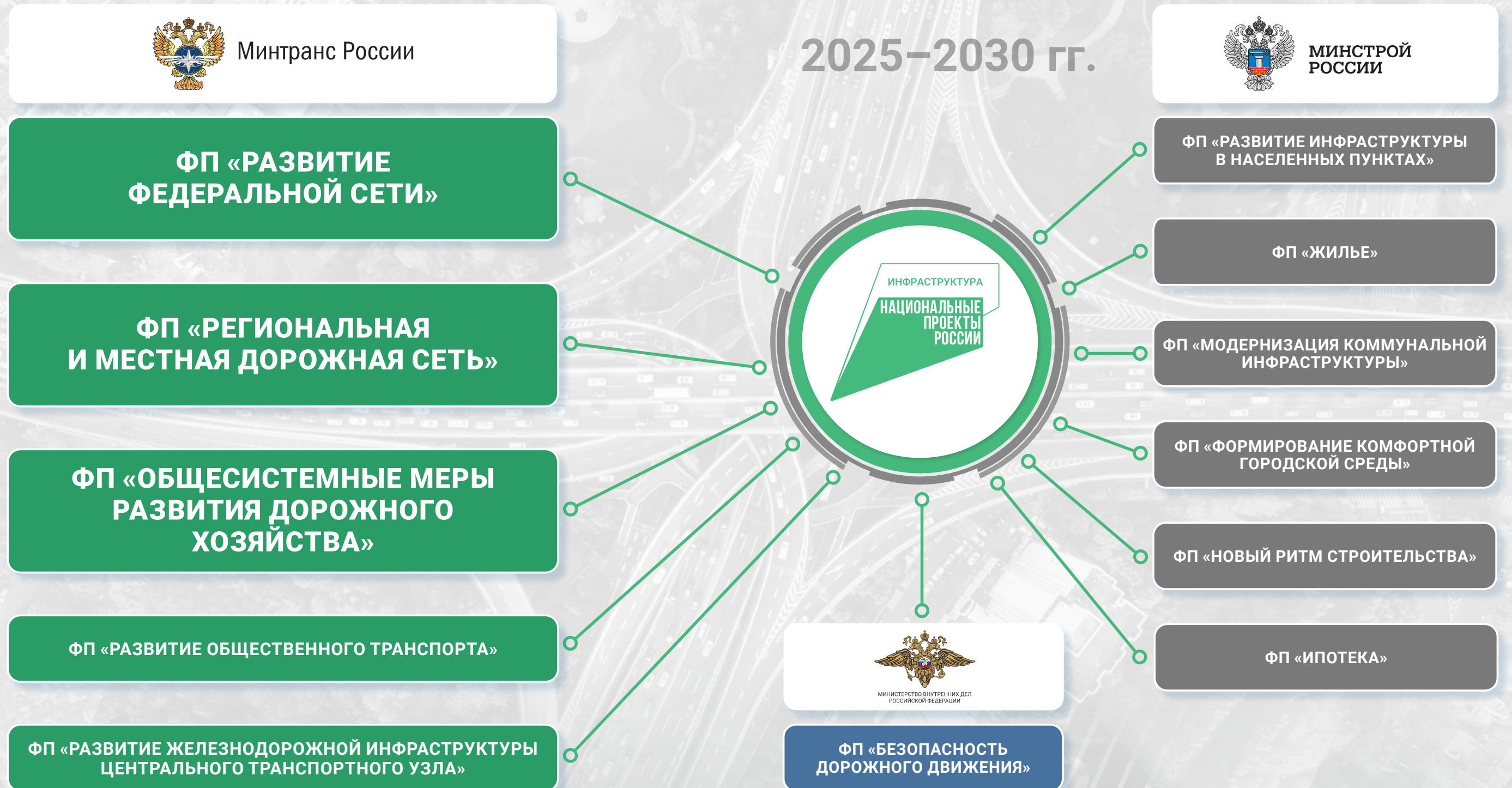
«Национальный проект «Инфраструктура для жизни» — один из ключевых инструментов достижения национальных целей развития страны, определенных главой государства. Сегодня перед дорожниками стоят амбициозные вызовы и задачи. В частности, до конца 2025 года в России планируется построить, реконструировать и отремонтировать, в том числе капитально, порядка 26 тыс. км дорог. Основной акцент сделан на модернизацию социально значимых маршрутов — дорог, ведущих к больницам, школам, детским садам, спортивным объектам, а также туристическим достопримечательностям. Также ведется обновление ключевых участков опорной сети дорог, что позволит повысить связность регионов и улучшить транспортную доступность».



**РОМАН НОВИКОВ,
РУКОВОДИТЕЛЬ ФЕДЕРАЛЬНОГО ДОРОЖНОГО АГЕНТСТВА:**

«На смену национальному проекту «Безопасные качественные дороги» пришел новый — «Инфраструктура для жизни». Для Федерального дорожного агентства всё так же приоритетом останется строительство новых магистралей, комплексная модернизация и качественное содержание существующих транспортных артерий с акцентом на развитии ключевых логистических маршрутов. При этом подспорьем станут продолжающаяся цифровая трансформация отрасли и поступательное развитие отечественной техники. Всё это в конечном итоге поможет обеспечить качество строительных работ и повысить безопасность на дорогах нашей страны».

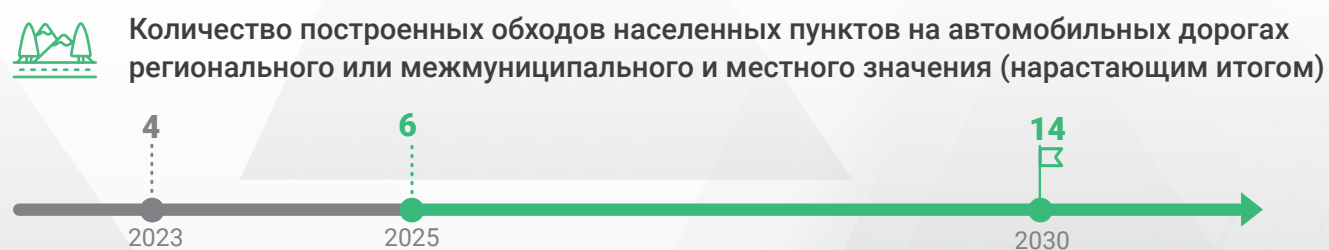
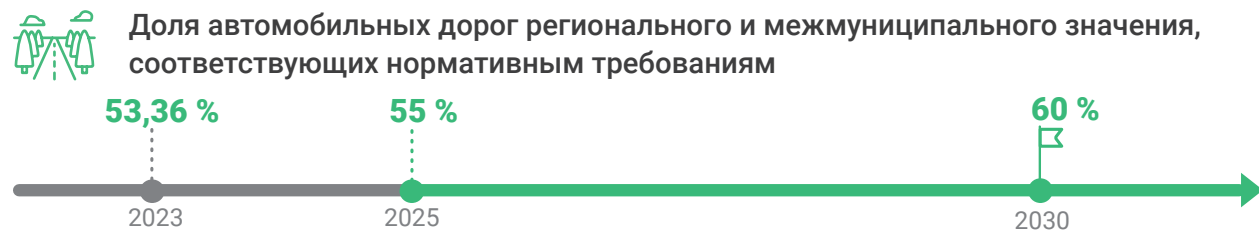
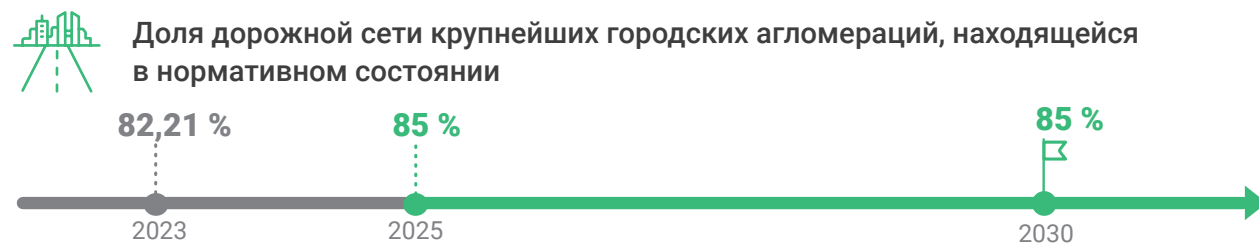
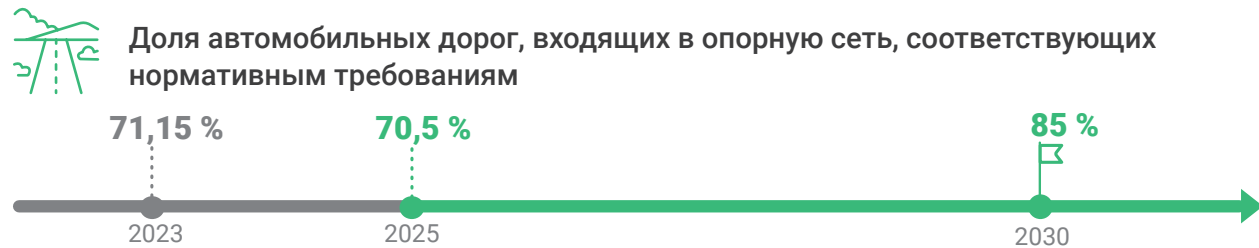
СТРУКТУРА НАЦИОНАЛЬНОГО ПРОЕКТА «ИНФРАСТРУКТУРА ДЛЯ ЖИЗНИ»



ЦЕЛЕВЫЕ ПОКАЗАТЕЛИ НАЦПРОЕКТА В ЧАСТИ ДОРОЖНОЙ ДЕЯТЕЛЬНОСТИ



ФП «РЕГИОНАЛЬНАЯ И МЕСТНАЯ ДОРОЖНАЯ СЕТЬ»



Удовлетворенность граждан качеством и доступностью автомобильных дорог



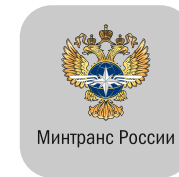
ФП «РАЗВИТИЕ ФЕДЕРАЛЬНОЙ СЕТИ»



Доля дорог федерального значения в нормативном состоянии



Количество построенных обходов населенных пунктов на автомобильных дорогах федерального значения



ФП «ОБЩЕСИСТЕМНЫЕ МЕРЫ ДОРОЖНОГО ХОЗЯЙСТВА»



Доля городов с населением свыше 300 тыс. человек по состоянию на 1 января 2020 года (за исключением Москвы и городов, расположенных на территориях Московской и Ленинградской областей), входящих в состав городских агломераций и достигших не менее чем первого уровня зрелости ИТС



ФП «РЕГИОНАЛЬНАЯ И МЕСТНАЯ ДОРОЖНАЯ СЕТЬ» 2025 ГОД



УСТРОЙСТВО ВЕРХНИХ СЛОЕВ*



ПЛАН

147,8 МЛН КВ. М



ФАКТ

68,3 %

101,1 МЛН КВ. М



ВВОД КМ ПО ПРОГРАММАМ ДОРОЖНОЙ ДЕЯТЕЛЬНОСТИ*



ПЛАН

21 114 КМ



ФАКТ

25,5 %

5 375 КМ

* По данным СОУ «Эталон» на 15.10.2025.



Ханты-Мансийский автономный округ – Югра,
мостовой переход через реку Обь в районе Сургута



Санкт-Петербург, Московский проспект



Московская область, участок Южно-Лыткаринской автодороги –
от Володарского до Лыткаринского шоссе, с выходом на трассу М-5 «Урал» (9 км)



Оренбургская область, мост через реку Суундук
на автодороге Красноярский – Кваркено – Коминтерн

ДОРОГИ К ОБРАЗОВАТЕЛЬНЫМ УЧРЕЖДЕНИЯМ

870
объектов

≈ **3**
ТЫС. КМ



ДОРОГИ К МЕСТАМ ТУРИСТИЧЕСКОГО ОСМОТРА

430
объектов

≈ **2**
ТЫС. КМ



ДОРОГИ К МЕДИЦИНСКИМ УЧРЕЖДЕНИЯМ

520
объектов

≈ **2,3**
ТЫС. КМ



ДОРОГИ К СПОРТИВНЫМ ОБЪЕКТАМ

225
объектов

≈ **700**
КМ



ПРИМЕРЫ ОБЪЕКТОВ НА РЕГИОНАЛЬНОЙ И МЕСТНОЙ ДОРОЖНОЙ СЕТИ 2025 ГОД

АМУРСКАЯ ОБЛАСТЬ

Название дороги:

улица Красная

Протяженность участка:

0,75 км

Вид работ:

строительство

Социальная значимость:

Участок ведет к новому корпусу Чигиринской средней школы, построенному по национальному проекту «Образование». Она открылась 1 сентября 2025 года. Помимо проезжей части, устроены два пешеходных перехода, четыре автобусные остановки, современное уличное освещение и перильное ограждение. Также рядом со школой организована парковочная зона на 24 машино-места.



ИРКУТСКАЯ ОБЛАСТЬ

Название объекта:

мостовой переход через р. Лену в г. Усть-Кут

Протяженность участка: 395 пог. м

Вид работ: капитальный ремонт

Социальная значимость:

Сооружение расположено на трассе Усть-Кут – Уоян, которая входит в опорную сеть автомобильных дорог Российской Федерации. По ней идет снабжение северных территорий региона, доставляют тяжелые грузы в Республику Бурятия, а также на северные месторождения полезных ископаемых.



КИРОВСКАЯ ОБЛАСТЬ

Название объекта:

мост через р. Вою

Протяженность участка: 300 пог. м

Вид работ: капитальный ремонт

Социальная значимость:

Сооружение расположено на региональной автодороге Кырчаны – Нема – Кильмезь, которая обеспечивает связь между Кировской областью и Удмуртской Республикой. Для жителей деревень Черезы, Шипишник, Городище, Слудка-Городищенская, Жгули, села Архангельское мост через реку Воя – это и доставка товаров первой необходимости, и дорога до школы.





СЕВЕРНАЯ ОСЕТИЯ – АЛАНИЯ

Название дороги:

Чикола – Мацута – Комы-Арт

Протяженность участка: 126 пог. м

Вид работ: реконструкция тоннеля

Социальная значимость:

Благодаря этому объекту обеспечен удобный и безопасный проезд в высокогорную Дигорию. Это популярное туристическое направление. Здесь расположено 8 туристических баз и альпинистских лагерей.



РЕСПУБЛИКА АДЫГЕЯ

Название дороги:

Обход г. Майкопа

Протяженность участка: 4,9 км

Вид работ: ремонт

Социальная значимость:

Автомобильная дорога связывает между собой две региональные дороги: Майкоп – Гиэгинская – Псебай – Зеленчукская – Карачаевск и Майкоп – Туапсе и федеральную трассу Р-217 «Кавказ». Кроме того, Обход Майкопа является ключевой транспортной артерией не только для местных жителей, но и для гостей республики, так как это часть туристического маршрута к Черноморскому побережью. Также по трассе можно добраться до горных достопримечательностей региона.



НОВГОРОДСКАЯ ОБЛАСТЬ

Название дороги:

Хвойная – Пестово

Протяженность участка: 86,2 пог. м

Вид работ: ремонт моста через реку Кабожу

Социальная значимость:

Мост обеспечивает транспортную доступность нескольких деревень и поселков, в том числе Юбилейного и Анциферово. Автодорога, на которой расположено искусственное сооружение, связывает множество населенных пунктов, расположенных в двух районах Новгородской области, а также поселок Хвойная и город Пестово, которые также являются опорными населенными пунктами.



ПЕНЗЕНСКАЯ ОБЛАСТЬ

Название дороги:

Пенза – Лунино – граница области

Протяженность участка: 101,2 пог. м

Вид работ: реконструкция моста через реку Шукша

Социальная значимость:

Мост расположен на автомобильной дороге, входящей в опорную региональную сеть Пензенской области – Пенза – Лунино, которая соединяет административный центр Пензенской области с районным центром Лунинского района и далее с Республикой Мордовия.





ПСКОВСКАЯ ОБЛАСТЬ

Название дороги:

Ольша – Велиж – Усвяты – Невель

Протяженность участка:

два участка общей протяженностью 13,1 км

Вид работ:

ремонт

Социальная значимость:

Дорога играет важную роль в транспортной системе региона. Она является частью опорной сети и обеспечивает связь со Смоленской областью через Невель и Усвяты. Здесь проезжает порядка 5 тыс. автомобилей в сутки, в том числе грузовой и пассажирский транспорт.



САМАРСКАЯ ОБЛАСТЬ

Название дороги:

Подъем-Михайловка – Богдановка – Алексеевка

Протяженность участка:

4 км

Вид работ:

капитальный ремонт

Социальная значимость:

Обновленный участок проходит по одной из главных транспортных артерий села Подъем-Михайловка – улице Сухова. В населенном пункте проживает более 1,5 тыс. человек. Кроме того, трасса находится вблизи общеобразовательной школы, в которой учится порядка 150 детей, поэтому ее ремонт был завершен к началу учебного года.



САНКТ-ПЕТЕРБУРГ

Название дороги:

Улица Бабушкина

Протяженность участка:

более 5 км

Вид работ:

ремонт

Социальная значимость:

Улица Бабушкина является важной транспортной артерией Невского района, она обеспечивает доступ к станциям метро «Елизаровская» и «Ломоносовская», а также к популярным среди жителей и гостей города паркам – имени Бабушкина и Куракина Дача. Кроме того, магистраль играет важную роль в обеспечении транспортной доступности социальных объектов и учебных заведений, включая школы и детские сады.



ЧЕЧЕНСКАЯ РЕСПУБЛИКА

Название дороги:

Мост через реку Шаро-Аргун на автодороге Итум – Кали – Альпийские пастбища – Химой

Протяженность участка:

35 м

Вид работ:

капитальный ремонт

Социальная значимость:

Старый мост не соответствовал современным нормативным требованиям и не обеспечивал проезд для большегрузного транспорта. Благодаря капитальному ремонту улучшена транспортная связь между Шаройским и Итум-Калинским районами Чеченской Республики.





ФП «РАЗВИТИЕ ФЕДЕРАЛЬНОЙ СЕТИ» 2025 ГОД



ЦЕЛИ ФЕДЕРАЛЬНОГО ПРОЕКТА:

Развитие автодорожных участков
международного транспортного
коридора «Север – Юг»

Транспортно-логистические
коридоры в Азово-Черноморском
и восточном направлениях

Строительство обходов городов

Приведение федеральных дорог
в нормативное состояние

> 5 ТЫС. КМ

ввод в эксплуатацию, из них:



4,6 ТЫС. КМ
ремонт и капитальный ремонт



436,6 КМ
строительство и реконструкция



А-370 «Уссури» Хабаровск – Владивосток,
мост через реку Бикин



М-5 «Урал», Московская область



Р-504 «Колыма», Магаданская область



Р-258 «Байкал», Иркутская область

ФП «ОБЩЕСИСТЕМНЫЕ МЕРЫ РАЗВИТИЯ ДОРОЖНОГО ХОЗЯЙСТВА»



Интеллектуальные транспортные системы (ИТС)

2025 год

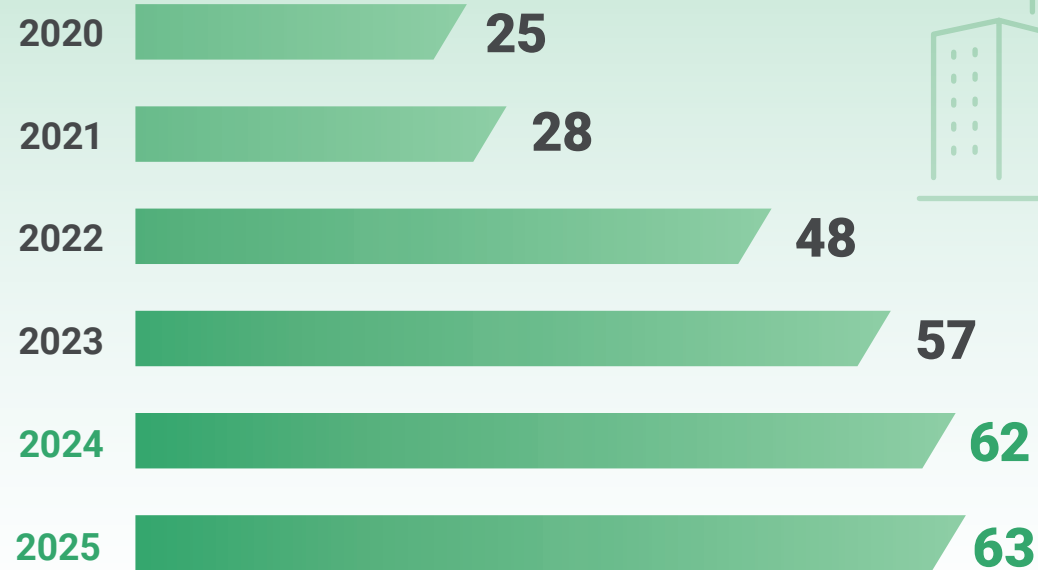
65 городов

57 субъектов РФ

> 300 тыс. человек



АГЛОМЕРАЦИИ



ПО ИТОГАМ 2024 ГОДА:

1-го уровня зрелости достигли

16 городских агломераций

2-го уровня зрелости достигли

из них **4** агломерации

ФП «РАЗВИТИЕ ОБЩЕСТВЕННОГО ТРАНСПОРТА»



34 субъекта
РФ



1 650 единиц
подвижного состава

В ТОМ ЧИСЛЕ



1 511
АВТОБУСОВ



139
ТРАМВАЕВ



УЛИЦА
ПОБЕДЫ | **80**



К 80-ЛЕТИЮ ПОБЕДЫ В ВЕЛИКОЙ ОТЕЧЕСТВЕННОЙ ВОЙНЕ

Порядка

150 объектов

Протяженностью

423 км

В течение юбилейного года дорожники приводят в нормативное состояние / обустраивают элементами дорожной инфраструктуры / благоустраивают городские улицы, проспекты и площади, названные в честь Дня Победы, героев Великой Отечественной войны или ведущие к важным памятникам и мемориалам.

ФОТОХРОНИКА НАЦИОНАЛЬНОГО ПРОЕКТА, 2025 ГОД

Алтайский край, подъезд к станции Озерки



Кабардино-Балкарская Республика, Александровская – Озрек



Белгородская область, Разумное – Севрюково – Новосадовый



Калужская область, А-108 Московское большое кольцо –
Митяево в Боровском районе на участке км 0+090 – км 3+187



ФОТОХРОНИКА НАЦИОНАЛЬНОГО ПРОЕКТА, 2025 ГОД

Кировская область, мост через р. Вою



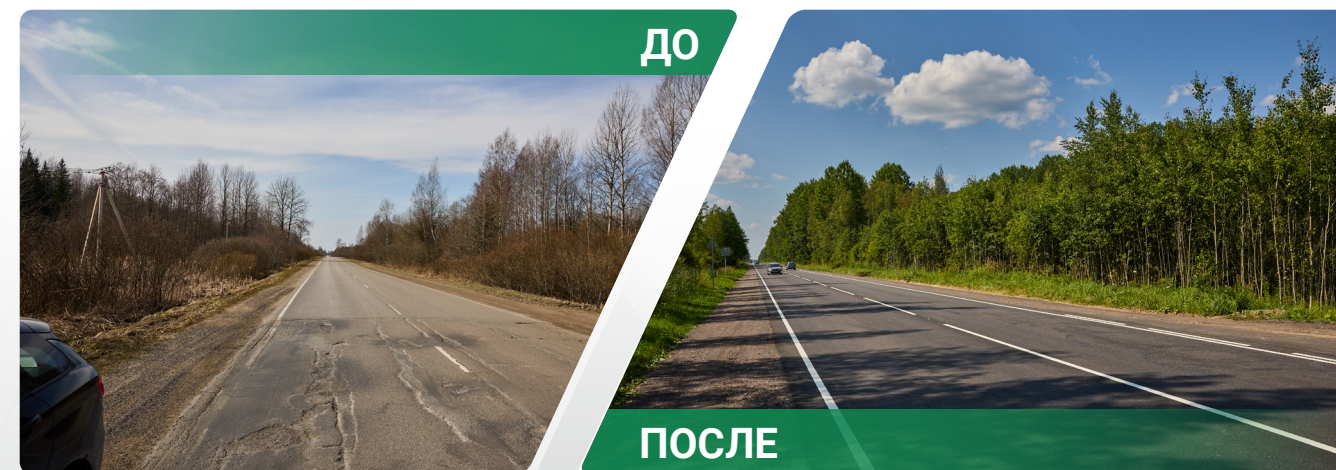
Курская область, Леженьки – Косоржа – Пересуха



Костромская область, Солигалич – Корцово – Вонышево



Ленинградская область, Кемполово – Губаницы –
Калитино – Выра – Тосно – Шапки



ФОТОХРОНИКА НАЦИОНАЛЬНОГО ПРОЕКТА, 2025 ГОД

Пензенская область, а/д Тамбов – Пенза – Беково

ДО



ПОСЛЕ

Удмуртская Республика, а/д Бураново – Киясово –
Среднее Кечево

ДО



ПОСЛЕ

Саратовская область, подъезд к рабочему поселку Пинеровка

ДО



ПОСЛЕ

Чеченская Республика, подъезд к станции Червлённая от а/д Алпатово –
Капустино – Селиванкин – Бурунское – Каяклы – Каргалинская

ДО



ПОСЛЕ



ИНФОРМАВТОДОР
ИНФОРМАЦИОННЫЙ ЦЕНТР ПО АВТОМОБИЛЬНЫМ ДОРОГАМ

**Материал подготовлен
ФГБУ «ИНФОРМАВТОДОР»
по состоянию на октябрь 2025 года**